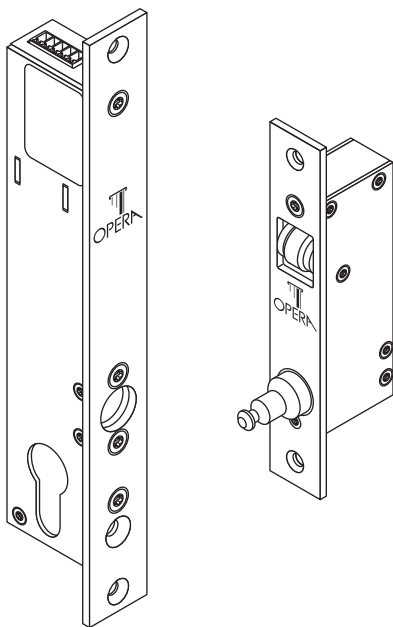


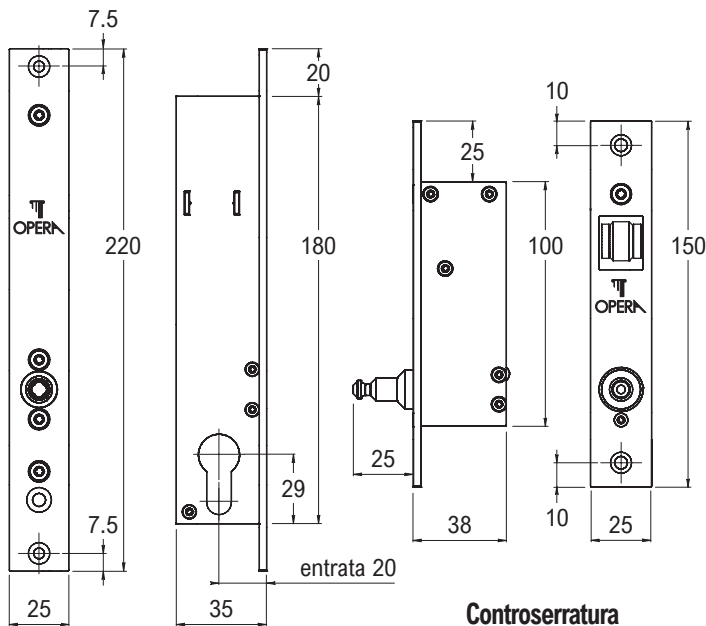
ARCA SLIDE

Art. 23622AS - 23624AS - 23822AS - 23824AS

ISTRUZIONI PER L'INSTALLAZIONE



SPECIFICHE TECNICHE



Controserratura

ELETTROBLOCCO DI SICUREZZA PER SCORREVOLI

Serratura di sicurezza comandabile elettricamente per la chiusura controllata di ante scorrevoli. Controserratura con perno a scomparsa, nascosto ad anta aperta.

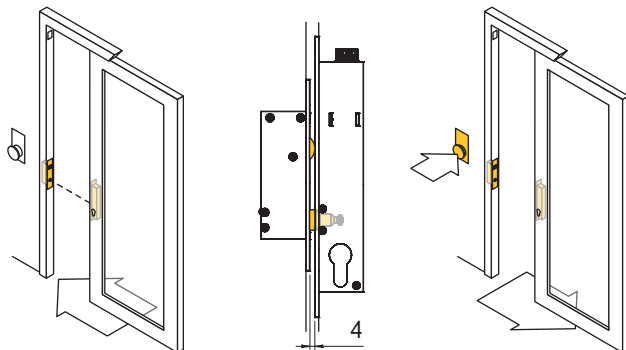
- › Frontale serratura e contro serratura in acciaio INOX.
- › Apertura limitata alla durata dell'impulso (art. 23622AS, 23624AS) o alla mancanza dell'impulso (art. 23822AS, 23824AS), con limitatore di corrente.
- › Spessore cartella: 21 mm.
- › **Art. + CF: articolo fornito con contropiastra fissa**, a richiesta.

	Art. 23622AS Art. 23822AS	Art. 23624AS Art. 23824AS
Alimentazione	12 Vdc	24 Vdc
Corrente di spunto	1 A	500 mA
Corrente di mantenimento	250 mA	200 mA
Forza di tenuta	800 kg	800 kg
Sblocco sotto sforzo	Max 50 N	Max 50 N
Segnalazione stato perno inserito	Tramite contatto COM./N.A./N.C.	Tramite contatto COM./N.A./N.C.

ISTRUZIONI PER L'USO

Chiudere l'anta verificando la trattenuta della stessa da parte della serratura.

Azionare il comando di sgancio elettrico e verificare lo sblocco dell'anta.

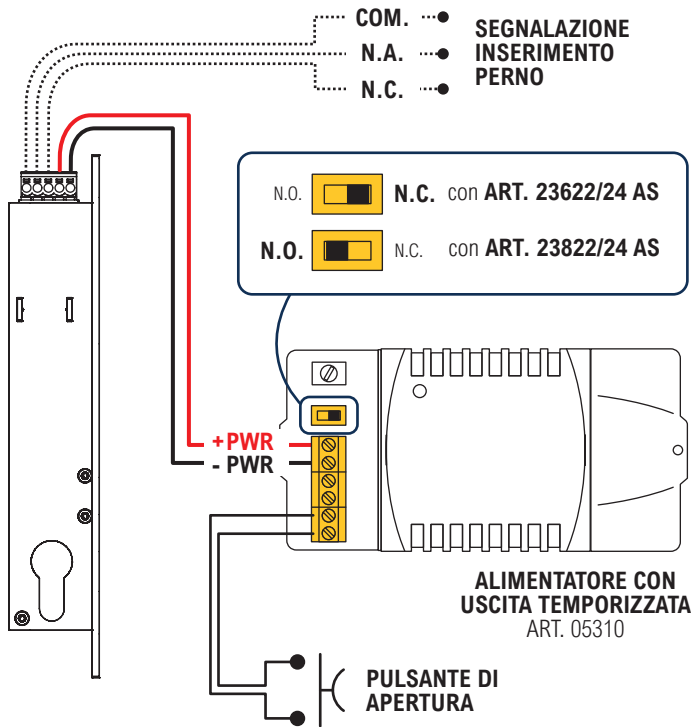


ATTENZIONE

Non tirare l'anta prima di aver premuto il pulsante di apertura.

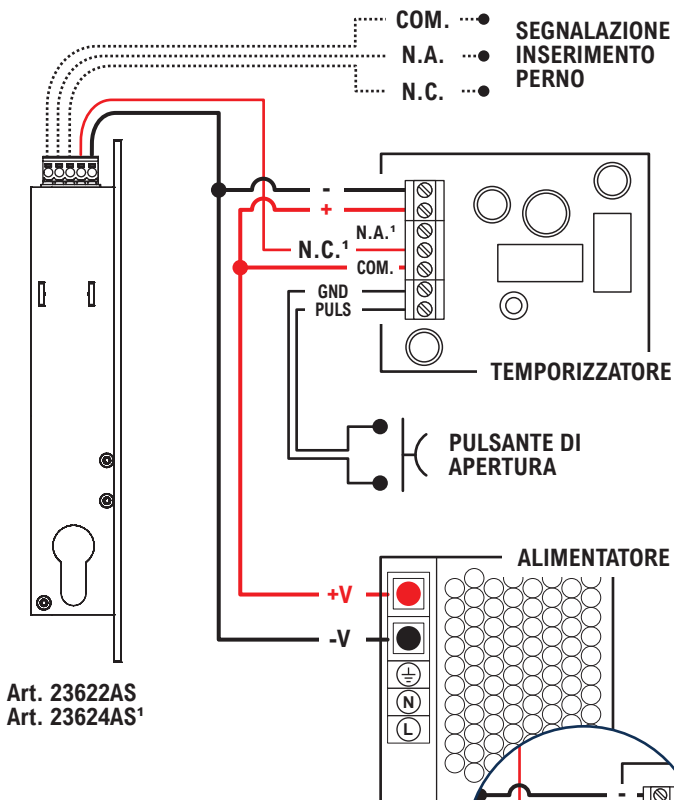
Si raccomanda di controllare regolarmente la trattenuta della porta, la funzionalità del comando di sgancio e il serraggio delle viti.

COLLEGAMENTI ELETTRICI



ALIMENTAZIONE: 12 Vdc / 1 A max per art. 23622AS /822AS
24 Vdc / 500 mA max per art. 23624AS/824AS

SEGNALAZIONE INSERIMENTO PERNO: segnalazione remota dello stato del perno inserito o non inserito.

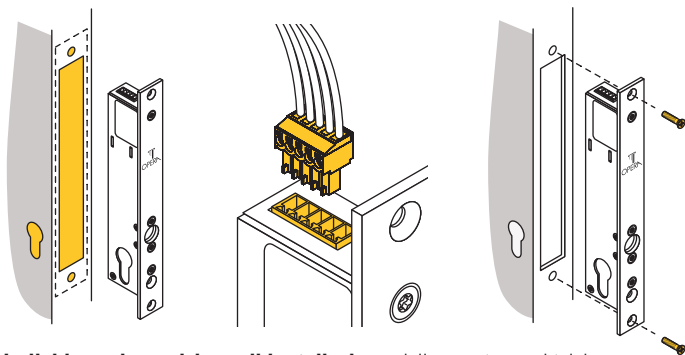


¹ Art. 23822AS / 23824AS

Connettere il contatto positivo di alimentazione della serratura al contatto N.A. del temporizzatore

(al posto del contatto N.C. come rappresentato nello schema principale).

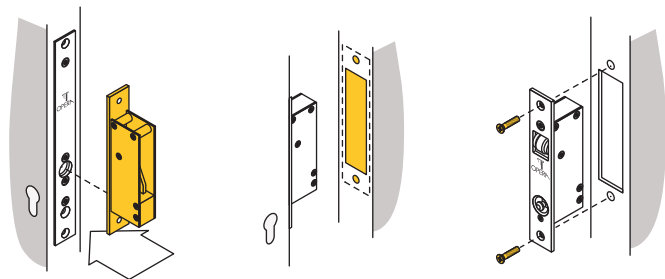
INSTALLAZIONE



Individuare la posizione di installazione della serratura sul telaio.

Eseguire lo spacco nel telaio per alloggiare la serratura e il **foro per il passaggio del cilindro**. Fare riferimento alle misure indicate nella sezione *SPECIFICHE TECNICHE*.

Collegare il connettore adeguatamente cablato (vedi *COLLEGAMENTI ELETTRICI*), quindi **installare la serratura** fissandola con viti adeguate.

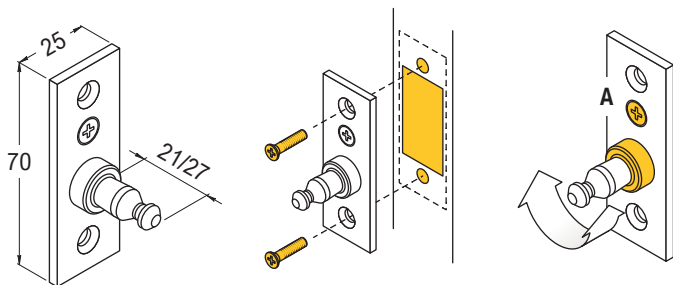


Agganciare la contro serratura alla serratura e accostare l'anta per individuare la posizione di installazione della contro serratura.

Eseguire uno spacco nel telaio idoneo ad alloggiare la contro serratura.

Installare la contro serratura fissandola con viti adeguate.

INSTALLAZIONE CONTROPIASTRA FISSA - Art. + CF



Agganciare la contropiastra alla serratura e accostare l'anta per individuare la posizione di installazione della contropiastra fissa sul telaio.

Eseguire uno spacco nel telaio, quindi **installare la contropiastra** fissandola con viti adeguate.

Regolare la sporgenza del perno di blocco: allentare la vite "A", ruotare il perno di blocco per regolare la sporgenza, quindi stringere la vite "A".

COLLAUDO E MANUTENZIONE

Art. 23622AS / 23624AS ("ANTIPANICO"): alimentare la serratura. Dopo lo spunto iniziale la corrente assorbita si stabilizza a 250 mA di mantenimento. Chiudere l'anta e verificarne la trattenuta, quindi azionare il comando di sgancio elettrico o manuale (cilindro) per sbloccare l'anta.

Art. 23822AS / 23824AS ("SICUREZZA"): chiudere l'anta e verificarne la trattenuta, quindi azionare il comando di sgancio elettrico o manuale (cilindro) per sbloccare l'anta. Lo sblocco avviene fornendo alimentazione alla serratura.

In caso di problemi di funzionamento: assicurarsi che la serratura e la contro serratura siano allineate correttamente, che non vi siano interferenze da corpi estranei, che la tensione di alimentazione sia conforme e che sul perno di trattenuta non sia applicata una forza superiore a 50 N.



AVVERTENZE

Leggere attentamente le seguenti istruzioni.

Le avvertenze nel presente manuale devono essere osservate congiuntamente al MANUALE D'USO. Leggere e conservare il presente manuale in ogni sua parte per tutta la durata di vita del prodotto, comprensivamente di prova d'acquisto e garanzia.

Utilizzare solo prodotti forniti a corredo o raccomandati.

Non esporre il prodotto ad acqua, intemperie, elevate temperature o forti campi elettromagnetici. Non installare in ambienti esplosivi o in presenza di vapori infiammabili: rischio per la sicurezza.

Si raccomanda di affidare l'installazione della parte elettrica a personale esperto. Non eseguire modifiche o riparazioni alle componenti elettriche o elettroniche.

Verificare la corretta messa a terra in caso di collegamento alla rete elettrica.

Si raccomanda di smaltire gli imballaggi negli appositi contenitori.



OPERA s.r.l.

Via Portogallo, 43

41122 Modena (MO) - Italy

www.opera-italy.com

info@opera-access.it

+39 059 451708

USER MANUAL

